

PRÉSERVEZ VOTRE ACTIVITÉ DES RISQUES CLIMATIQUES

Prendre les devants pour éviter les impacts négatifs du dérèglement climatique sur l'activité de votre entreprise

PTN21



NOTRE RÉPONSE

Analyse des risques auxquels l'activité de l'entreprise est exposée et identification des mesures d'adaptation



½ journée pour un diagnostic Clim'Ability sur site

- Évaluation des dommages déjà subis et de leurs impacts (canicule, inondations, vents violents...)
- Hiérarchisation de l'ensemble des risques encourus
- Restitution en face à face (2 heures)



Un plan de progrès personnalisé

- Rapport de synthèse détaillé
- Projections climatiques ciblées à l'échelle du site de l'entreprise
- Identification des sources d'insatisfaction client liées aux changements climatiques
- Aide à la conception d'un plan d'actions à mettre en œuvre



Un réseau d'experts

- Mise en relation avec des experts qualifiés



LES ATOUTS DE L'OFFRE

Un diagnostic pionnier

dans le cadre d'un programme européen innovant

Une longueur d'avance

sur vos marchés et vos concurrents

Limiter les coûts imprévus

de canicules, inondations, sécheresses...

AVIS D'EXPERT



Sophie ROY

Coordinatrice technique climatologie
Météo France Nord Est

« Le changement climatique peut avoir des impacts majeurs sur le quotidien de votre entreprise, de vos fournisseurs et de vos clients. Le diagnostic Clim'Ability est la première étape pour construire votre stratégie d'adaptation au changement climatique »

COÛT

Valeur de la prestation
1 920 € HT

Prise en charge totale dans le cadre du programme Interreg jusqu'au 30 juin 2019

Coût pour l'entreprise
0 € HT

POUR ALLER PLUS LOIN !

Réduire sa facture énergétique

Réduire ses factures matière et déchet

Réinventer votre business model pour conquérir de nouveaux clients



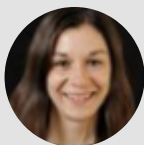
NOTRE EXPERTISE

Acteur de la dynamique économique alsacienne et soucieuse d'apporter aux entreprises un service efficace, la CCI soutient chaque année les projets de 4000 dirigeants et de 1500 créateurs.

En matière de développement durable, nous proposons depuis 25 ans un large champ d'expertises : traitement des déchets, réduction des consommations d'énergie, mise en place de dispositifs d'économie circulaire...

Dans le domaine climatique nous travaillons avec Météo-France et mettons en œuvre le diagnostic Clim'Ability dans le cadre du programme européen Interreg.

CONTACT



Amandine AMAT
Chargée de mission projet
Clim'Ability
+33 3 88 76 42 13
a.amat@alsace.cci.fr



www.alsace-eurometropole.cci.fr